

Corteco Service Information No. 00031-ES  
www.corteco.com www.ecatcorteco.com



## Información de servicio **Espárrago para latiguillo de freno**

**Ref. Corteco 19018740 - 19018748**



Referencia OE NRC7874; 1520230; 1272002



Fabricante LAND ROVER; FORD



Model -

Engine -

Visite [www.ecatcorteco.com](http://www.ecatcorteco.com) para más información

## Adaptación de gama

# CAMBIO DE DIMENSIÓN DE JUNTA

Debido a la reingeniería de la línea de producción a nivel de fabricante, la dimensión "SW16" ya no está disponible.

El espárrago SW 16 en los latiguillos de freno 19018740 y 19018748 se ha reemplazado por el SW 15. Esto asegura que los latiguillos de freno tengan las mismas características que antes.

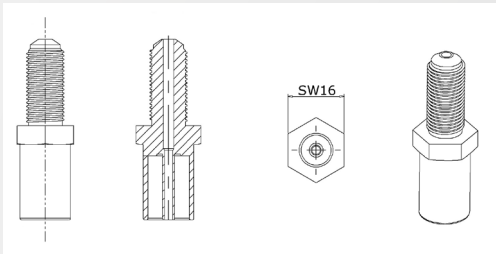


Figura 1: SW16 ya no está disponible

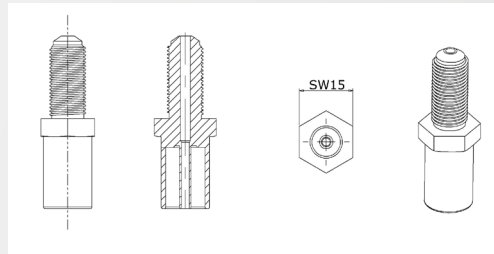
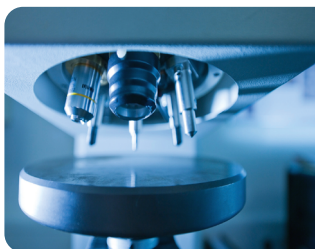


Figura 2: SW15



Diseño de producto específico para cumplir con los requisitos de OE



Materias primas de alta calidad para piezas de servicio de alto nivel



Procesos de producción eficientes



Cadena de suministro global, dedicada al aftermarket